

# Årsrapport for radiolytting i Norge 2018

Offisielle tall fra radioundersøkelsen

# Sammendrag

- Radiotallene fra PPM-undersøkelsen i 2018 viser at overgangen fra FM til digital lytting fortsatte å påvirke både lyttertid og dekning, med sterkest nedgang i første halvdel av året. Mot slutten av året ser vi en økning igjen og både daglig dekning og lyttertiden nærmet seg 2017 nivåene.
- 57% av befolkningen lyttet i gjennomsnitt til radio i løpet av en dag i 2018, en nedgang fra 63% i 2017. I snitt lyttet vi 72 minutter på radio per dag i 2018, som er 7 minutter mindre enn året før.
- NRKs radiokanaler hadde en gjennomsnittlig samlet lyttertid på 47 minutter, mens nordmenn lyttet til kommersiell radio totalt 25 minutter daglig i 2018.
- Trenden med en større fragmentering av radiolyttingen fortsetter fra fjoråret. Vi ser at de store radiokanalene går ned til fordel for en økning på de mindre radiokanalene, som et resultat av et økt digitalt radiotilbud.
- Lyttertiden synker noe i alle aldersgrupper med unntak av personer 60 år og eldre, hvor lyttertiden er stabil sammenlignet med 2017.
- Nordmenn lytter mer til radio i ukedagene enn på helgedager, og 43% av radiolyttingen skjer utenfor eget hjem.
- NRKs radiokanaler hadde en markedsandel på 66,1 % av radiolyttingen, mens de kommersielle kanalene hadde en markedsandel på 33,9%. Fordelingen er dermed nokså uendret sammenlignet med 2017 (hhv. 65,6 % og 34,4 %).
- De totale lyttertallene vil kun reflektere kanaler som er målt i PPM-radiundersøkelsen. Radiolytting blir også målt i F&M som er lokalradioenes offisielle undersøkelse (<https://kantar.no/medier/radio/>).

# Om Radiundersøkelsen

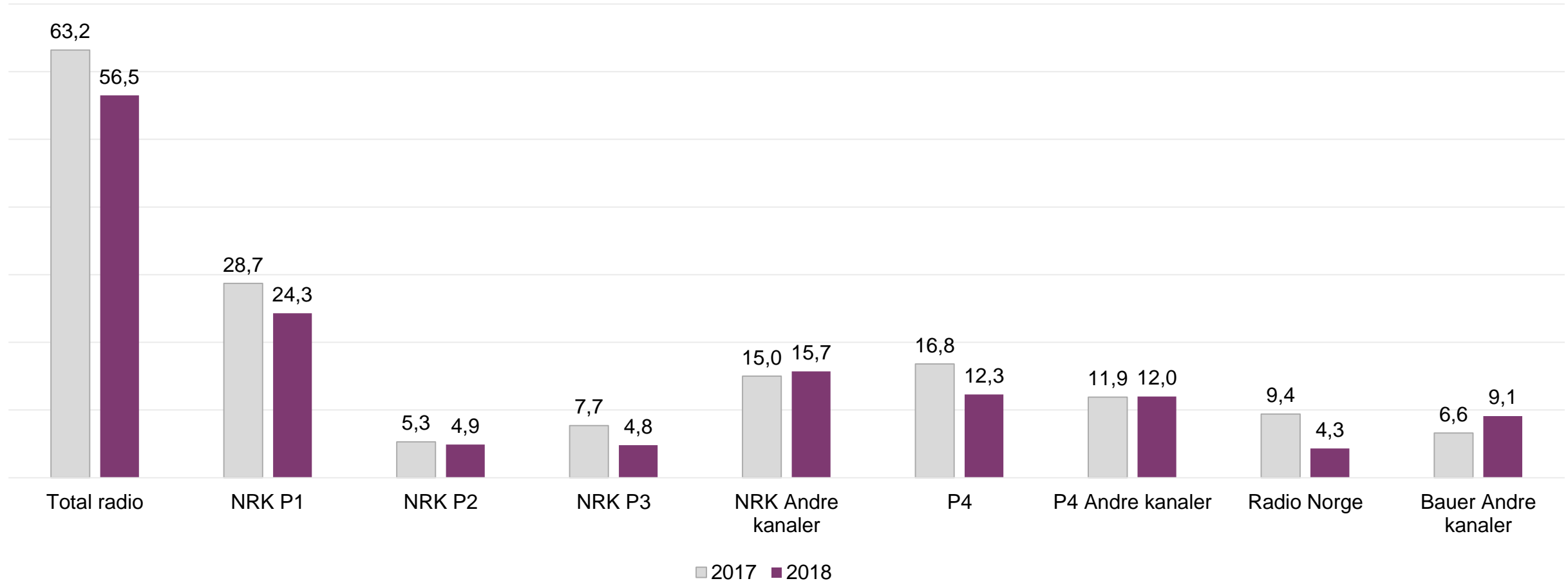
- PPM-panelet rapporterte de offisielle lyttertallene for nasjonale radiokanaler og samkjøringer til og med 31.12.2018.
- Målingene foregikk elektronisk og var basert på et representativt utvalg av 1000 personer 12 år og eldre. Personene bar en PPM (Portable Peoplemeter), kalt Mediemeter, som registrerer all enkodet radio som de blir eksponert for.
- Den offisielle lytting for lokalradio blir målt gjennom telefondelen av Forbruker & Media (F&M), og er ikke en del av denne rapporten. I F&M måles også de nasjonale kanalene, og daglig dekning for de nasjonale kanalene blir kalibrert fra PPM-panelet til F&M og rapportert i Kantar Online (Gallup PC).
- Alle tall i rapporten er gjennomsnittstall fordelt på hele målgrupper.
- Mer informasjon om våre mediemålinger finnes på våre nettsider, <https://kantar.no/medier/radio/>



**1.**

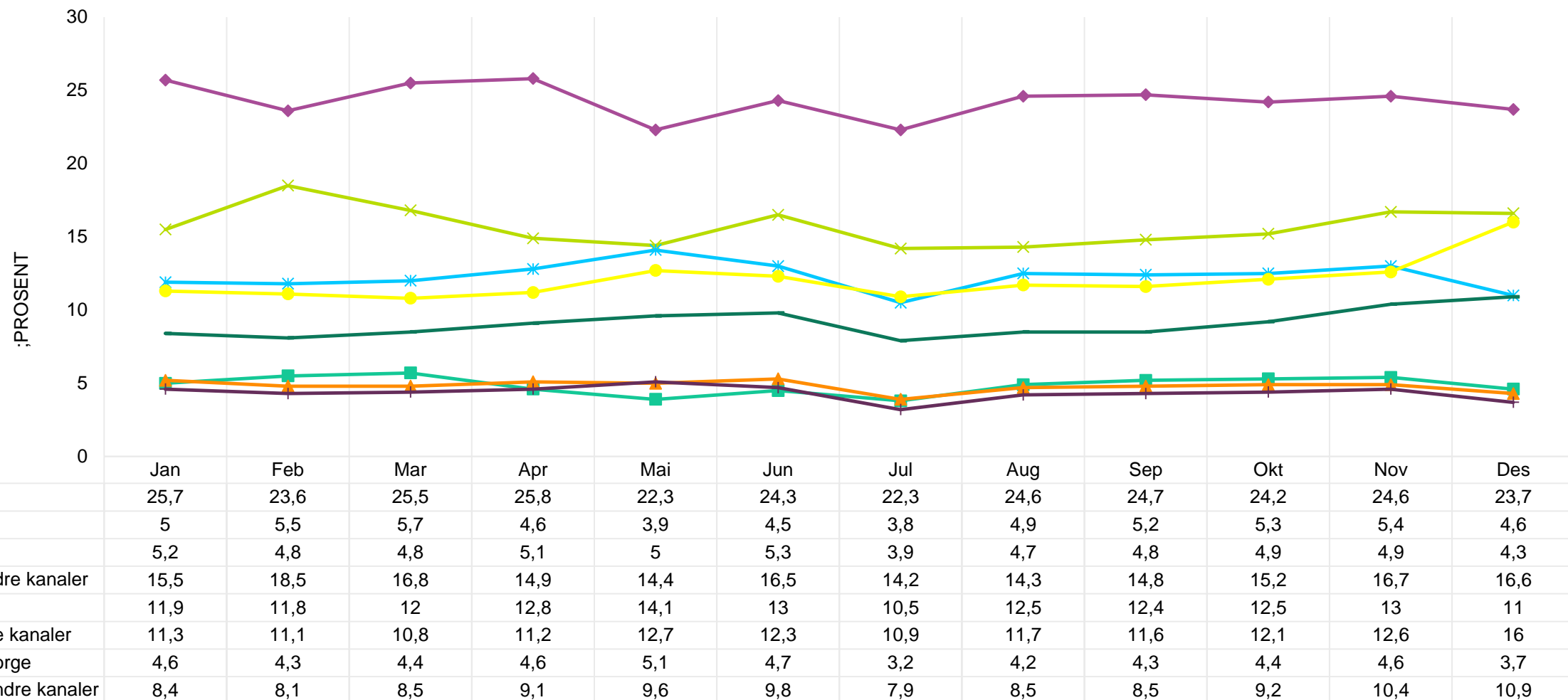
**Daglig dekning**

## Gjennomsnittlig daglig dekning etter kanal (prosent P12+)



Kilde: Kantar Media PPM-panel. Se vedlegg om grupperte kjøringer for mer informasjon om hvilke kanaler som er inkludert i grupperingene.

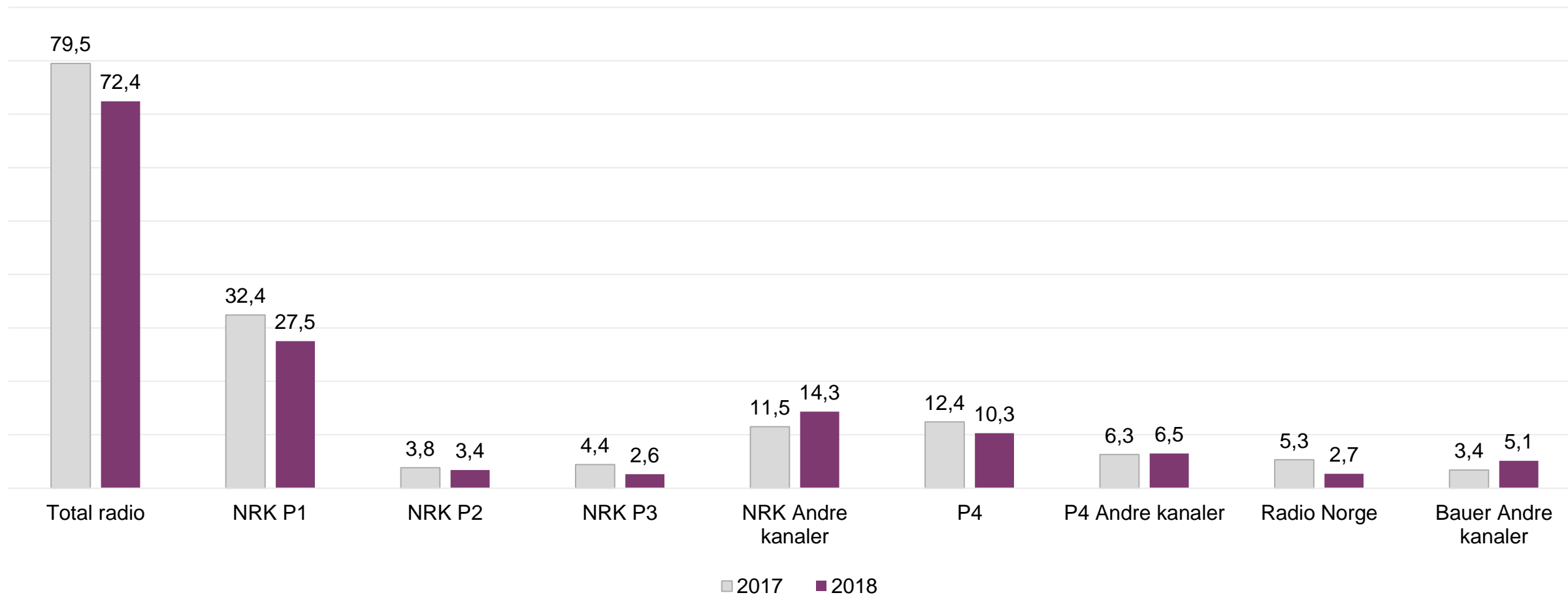
# Daglig dekning kanaler, per måned 2018



Kilde: Kantar Media PPM-panel.

## 2. Lyttertid

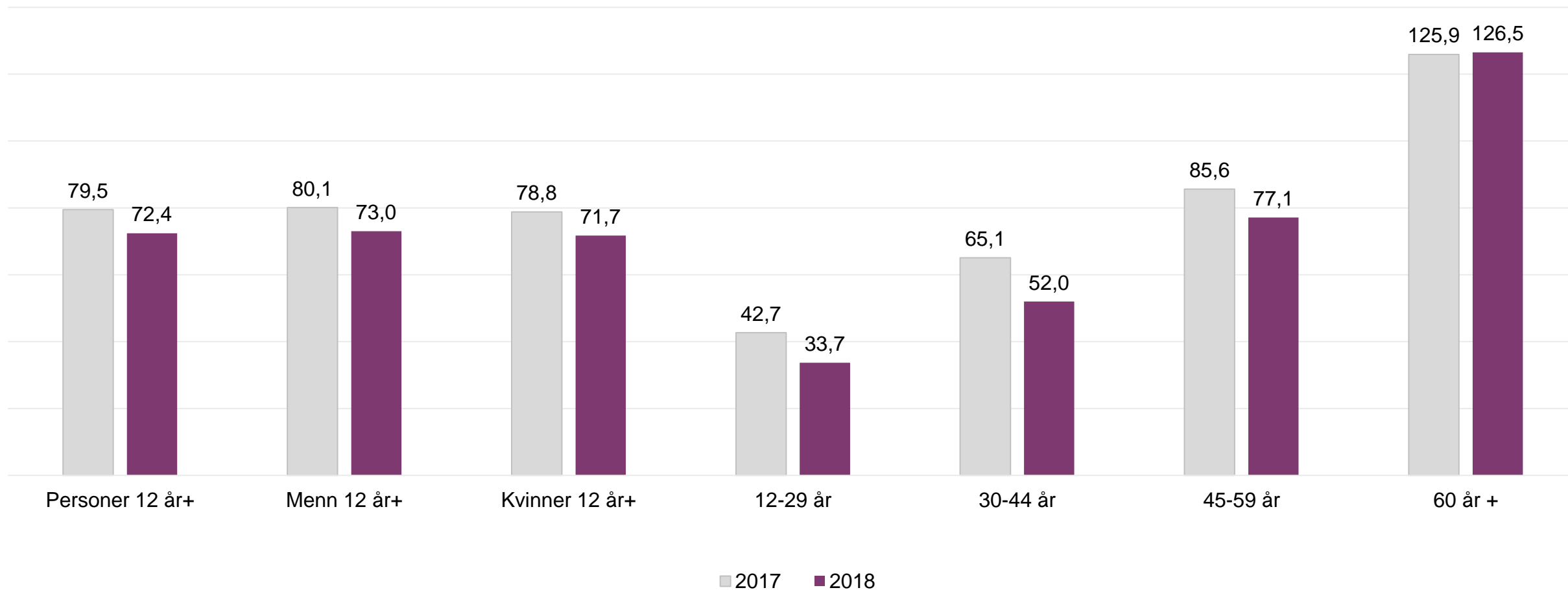
## Daglig lyttetid (minutter P12+)



Kilde: Kantar Media PPM-panel. Se slide om grupperte kjøring for mer informasjon om hvilke kanaler som er inkludert.

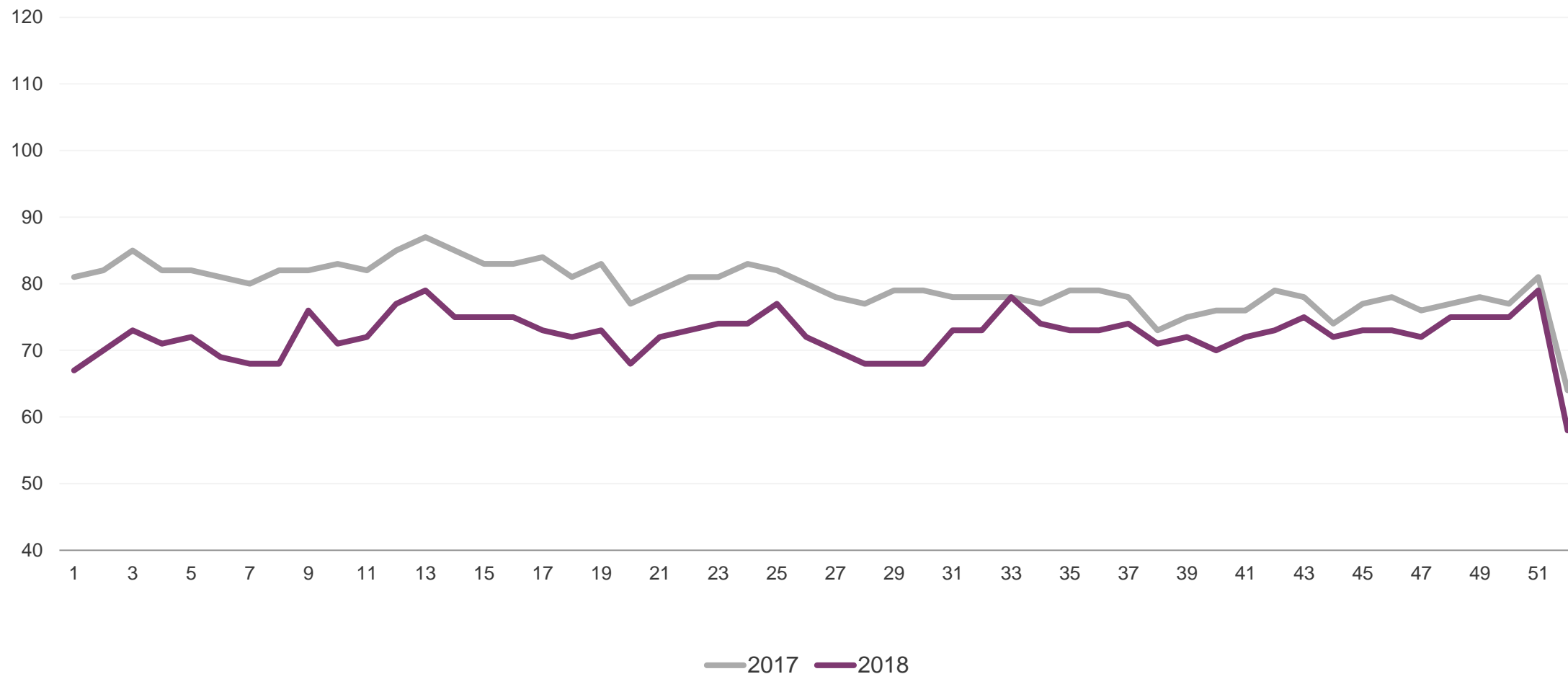


## Daglig lyttetid etter kjønn og alder (minutter P12+)



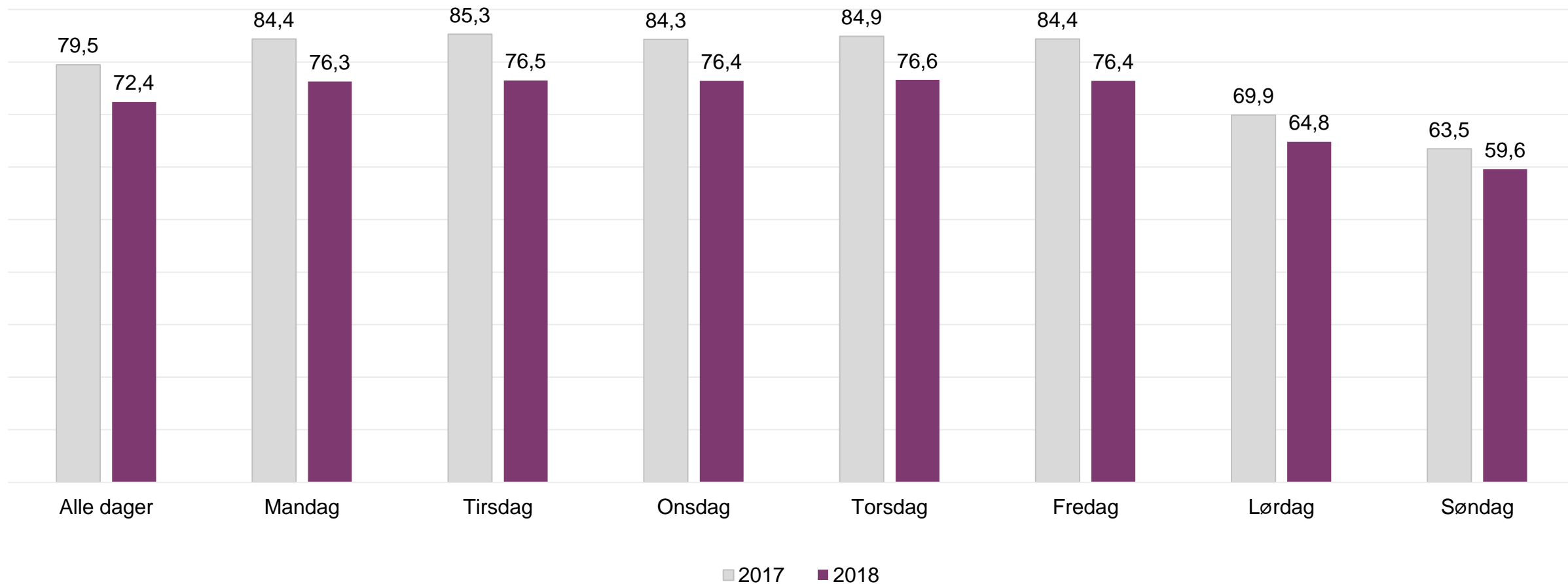
Kilde: Kantar Media PPM-panel.

## Daglig lyttetid per uke 2017 og 2018 (minutter P12+)



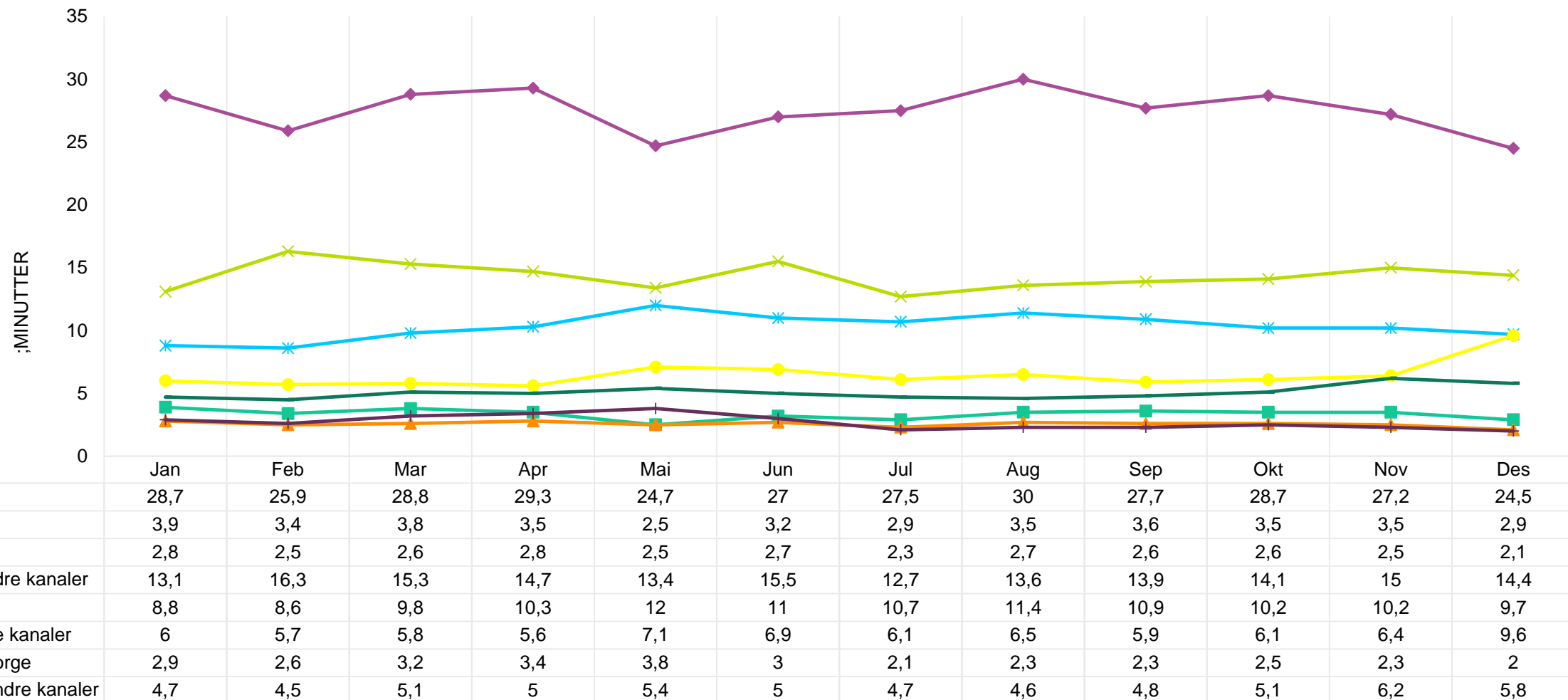
Kilde: Kantar Media PPM-panel.

## Daglig lyttetid etter ukedag (minutter P12+)



Kilde: Kantar Media PPM-panel.

# Daglig lyttertid kanaler, per måned 2018



Kilde: Kantar Media PPM-panel.

**3**

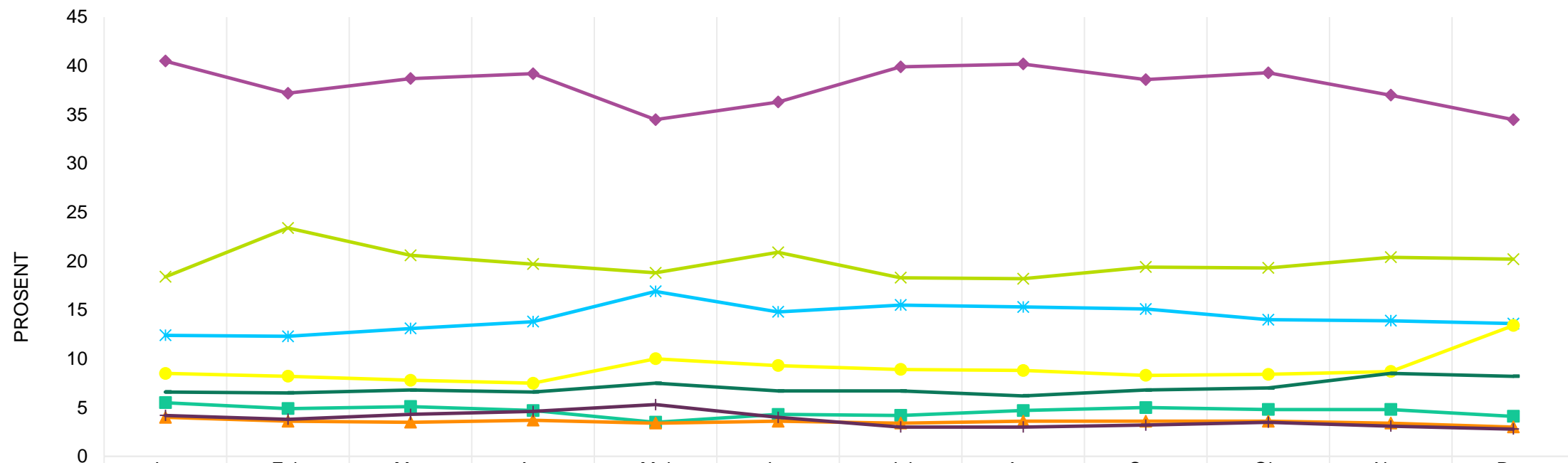
**Markedsandeler**

## Markedsandeler av målte kanaler 2017 og 2018

	2017	2018
NRK P1	40,8	38,0
NRK P2	4,8	4,6
NRK P3	5,5	3,5
NRK Andre	14,5	19,8
P4	15,6	14,2
P4 Andre kanaler	8,0	9,0
Radio Norge	6,6	3,7
Bauer Media Andre kanaler	4,2	7,0
NRK Total	65,6	66,1
Kommersiell Radio Total	34,4	33,9

Kilde: Kantar Media PPM-panel.

# Markedsandeler kanaler, per måned 2018



	Jan	Feb	Mar	Apr	Mai	Jun	Jul	Aug	Sep	Okt	Nov	Des
NRK P1	40,5	37,2	38,7	39,2	34,5	36,3	39,9	40,2	38,6	39,3	37	34,5
NRK P2	5,5	4,9	5,1	4,7	3,5	4,3	4,2	4,7	5	4,8	4,8	4,1
NRK P3	4	3,6	3,5	3,7	3,4	3,6	3,4	3,6	3,6	3,6	3,4	3
NRK Andre kanaler	18,4	23,4	20,6	19,7	18,8	20,9	18,3	18,2	19,4	19,3	20,4	20,2
P4	12,4	12,3	13,1	13,8	16,9	14,8	15,5	15,3	15,1	14	13,9	13,6
P4 Andre kanaler	8,5	8,2	7,8	7,5	10	9,3	8,9	8,8	8,3	8,4	8,7	13,4
Radio Norge	4,2	3,8	4,3	4,6	5,3	4	3	3	3,2	3,5	3,1	2,8
Bauer Andre kanaler	6,6	6,5	6,8	6,6	7,5	6,7	6,7	6,2	6,8	7	8,5	8,2

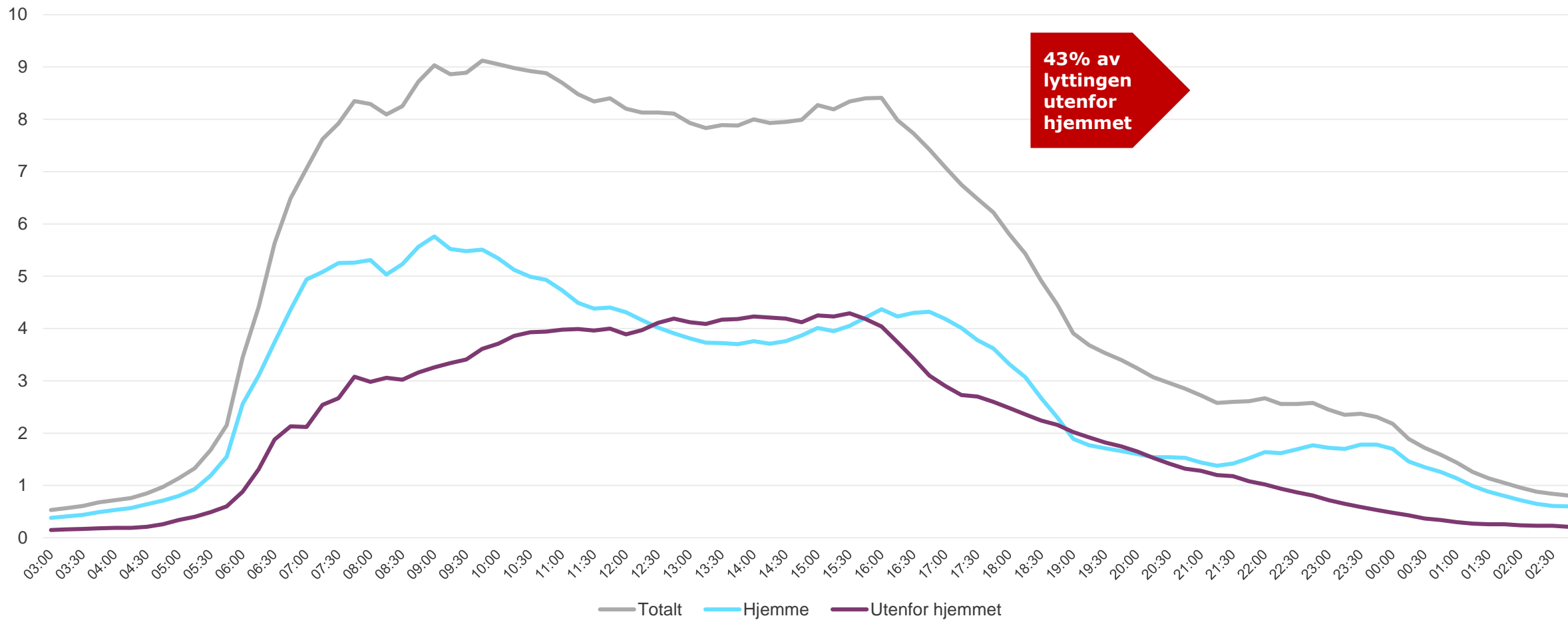
Kilde: Kantar Media PPM-panel.

**4.**

**Radiolytting gjennom døgnet**

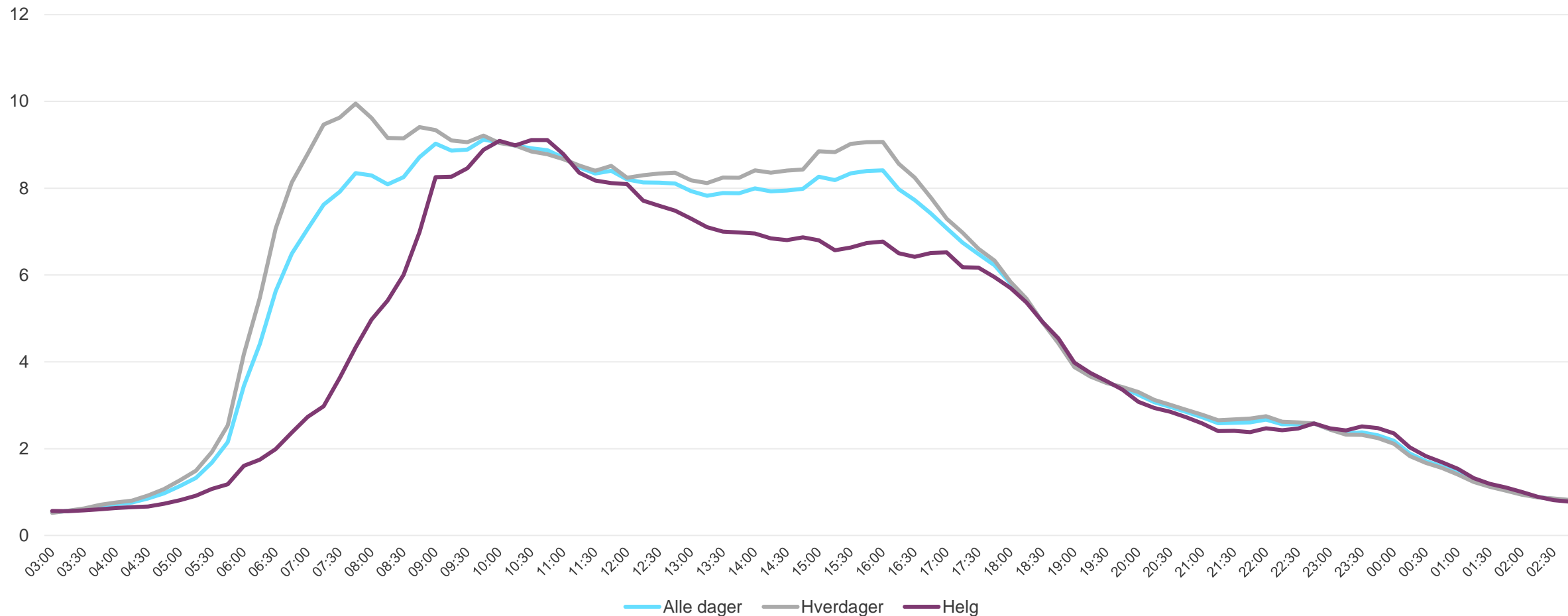


# Lyttertid gjennom døgnet etter oppholdssted



Kilde: Kantar Media PPM-panel.

# Lyttertid gjennom døgnet etter hverdag/helg



Kilde: Kantar Media PPM-panel.

## 5. Vedlegg

## Oversikt over grupperte kjøringer

### NRK Andre kanaler

NRK Nyheter

NRK mP3

NRK Sport

NRK Klassisk

NRK P13

NRK P1+

NRK Radio Super

NRK Jazz

### P4 Andre kanaler

P5 Hits

P6 Rock

P7 Klem

P8 Pop

P9 Retro

P10 Country

Bandit

NRJ

Event

### Bauer Andre kanaler

Kiss

Radio Rock

Radio Soft

P24/7 Mix

Norsk Pop

Bauer Pop Up

Radio Vinyl

Radio Topp 40

Radio 1

Se hjemmesidene våre for mer informasjon om grupperinger og samkjøringer:

<http://tv-research.tns-gallup.no/Encodere/index.asp>

**For mer informasjon:**

<http://kantar.no>

**Kontakt:**

Christofer Nygård

[christofer.nygaard@kantar.com](mailto:christofer.nygaard@kantar.com)